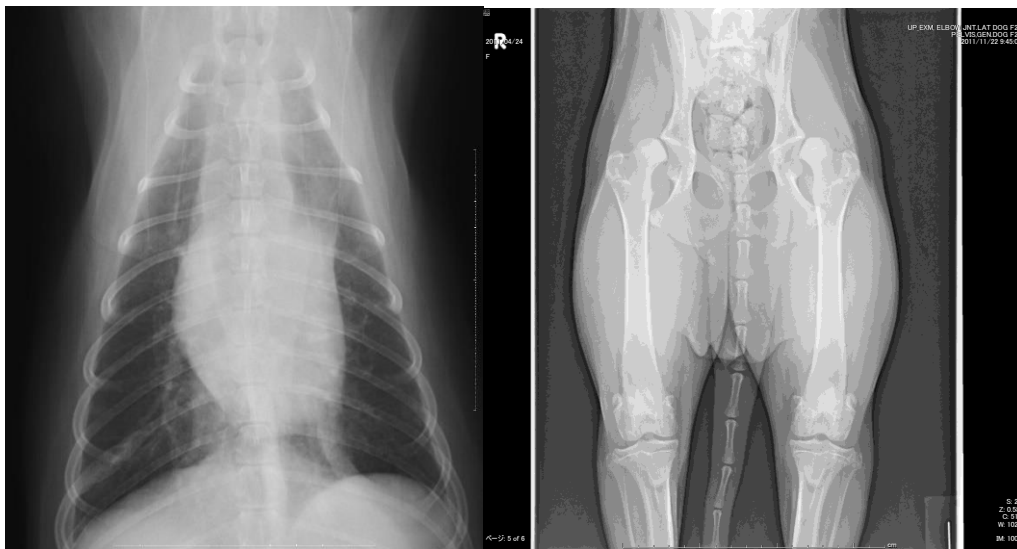


# 遠隔読影のご案内



○どこに異常がありますか？



- ・よくわからない X 線画像がある
- ・一人で診療をしていると異常所見の見落としが不安だ
- ・CT・MRI を導入したけれども読影がうまくできない

そんなことでお困りの先生方にご提案するのが遠隔診断システムです。

一般の病院のように動物病院に放射線科を作りませんか？画像診断医が遠隔読影にてあなたの動物病院の診断をサポートさせていただきます。

対象動物 犬・猫

対応モダリティ X 線検査・CT 検査・MRI 検査

読影医 坂大智洋（新潟動物画像診断センター）

略歴 日本大学動物病院・日本動物高度医療センターにて画像診断業務に従事後、開業。

ご興味のある施設様は、ご連絡をお待ちしております。

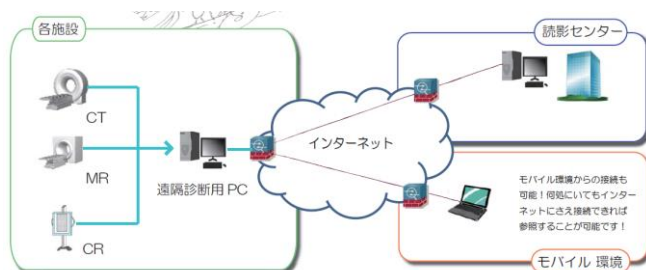
## 株式会社 新潟動物画像診断センター

〒940-2121 新潟県長岡市喜多町 427-4 TEL:0258-86-6623 FAX:0258-86-6624

E-mail: [nagaoka@niigata-aic.co.jp](mailto:nagaoka@niigata-aic.co.jp) URL: <http://www.niigata-aic.com/>

○**読影料金**（別途、データの受け渡しは利用するシステムにより料金が発生いたします）  
X線読影（1患者、1日分、枚数制限なし）3000円（税別） ※造影検査は4000円（税別）  
X線読影追加（1患者、別日1日ごとに加算）2000円（税別）  
CT読影（1患者、1日分） 7500円（税別）  
MRI読影（1患者、1日分） 6000円（税別）  
2営業日以内に画像診断書をFAX・メールにて送り、電話で口頭説明もさせていただきます。  
料金の請求は月末締めで、翌月に請求書を送りますので口座振り込みをお願いします。

### ○キュアホープシステムの場合



PCのインターネット接続配線、医療機器との配線を準備していただきます。専用のビューアソフトや新潟動物画像診断センターへの接続設定をキュアホープが実施し、設定されたPCを最初に購入していただきます（15万円）。ランニングコストは、月額3500円に医療機器一台当たり1000円が加算されます。すなわちCRのみの場合には4500円、CTとCRの場合には5500円となります。データの受け渡しが簡便でスピーディーであるためお勧めのプランです。既存のPC（Win7）がある場合には設定料は10万円です。Macにも性能によりますが、ビューアはインストールできます。iPadの拡張も可能です。

### ○インターネット経由の場合

医療機器から出力したファイル（DICOM、JPEGなど）を院内のインターネットに接続しているPCからオンラインストレージサービスである、ヤフーボックス、宅ふぁいる便などの利用でも受け取ることは可能です。データ授受に手間はかかりますが経費が抑えられます。ただし依頼件数が多い場合にはキュアホープシステムへの移行をお願いしています。

### ○郵送・宅配便の場合

画像データ（DICOM）を入れたDVD-Rやフィルムの読影も受け付けておりますが、送料はお客様負担となります。